

# Contratos laborales, finiquitos y liquidaciones con IA para Contadores



# Temario

- 01 ChatGPT para contadores
- 02 Cómo dar instrucciones claras a la IA
- 03 Contratos: generar plantillas con base legal
- 04 Asistente de Nómina 2025
- 05 Finiquitos, Liquidaciones y Aguinaldos con el Asistente de Nómina
- 06 Exportar datos
- 06 Preguntas y Respuestas



# 01 ChatGPT para contadores

01

Acceso y conocer la plataforma



02

Estructura RATER

- Rol
- Acciones
- Tareas
- Entradas
- Restricciones

03

Regalo Bot RATER



# Plantillas de ejemplo



## Plantilla 1 - Revisor de nómina

Actúa como revisor de nómina 2025. Objetivo: detectar inconsistencias en percepciones/deducciones, ISR/subsidio y topes IMSS/INFONAVIT.

Entradas: [recibo(s) en tabla o CSV], [parámetros de periodo], [políticas de la empresa].

Entregables: (1) lista de hallazgos con impacto (\$) y fundamento, (2) tabla con correcciones sugeridas, (3) checklist de prevención.

Restricciones: cita la regla o criterio cuando aplique. Si faltan datos, pregunta.

## Plantilla 2 – Calcular nómina

Eres especialista de nómina en México. Calcula ISR y subsidio del periodo [quincena/semana/mes] para cada empleado.

Muestra fórmulas y pasos con base en las tablas vigentes.

Devuelve una tabla con: RFC, percepciones gravadas/exentas, base ISR, ISR causado, subsidio, neto. Si algo no cuadra, explica



## Plantilla 3 – Validador CFDI Nómina:

Eres validador de CFDI de nómina.

Revisa que los campos obligatorios estén correctos (CFDI 4.0 y complemento Nómina 1.2).

Señala errores comunes (RFC/CP/CURP, periodicidad, integración exenta/gravada, subsidio aplicado) y su corrección sugerida.



# 03 Contratos: generar plantillas con base legal

01

Recabar información y preparar prompt (RATER)



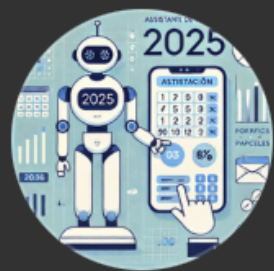
02

Redactar contrato



NotebookLM





Especialista en nómina mexicana y cálculo fiscal para 2025, basado en la RMF 2025.

Por Ivan Bryan Reyes Navarro

SR para un trabajador?

¿Qué conceptos integran

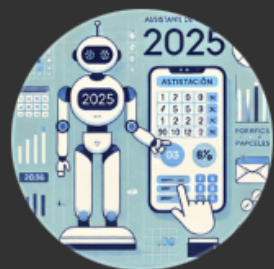
nción por subsidio

¿Cómo valido un CFD

# 04 Bot Asistente de Nómina 2025

Más que una calculadora, un asistente personal experto en nóminas.

Aprende a interactuar con este bot.



Especialista en nómina mexicana y cálculo fiscal para 2025, basado en la RMF 2025.

Por Ivan Bryan Reyes Navarro

SR para un trabajador?

¿Qué conceptos integrar?

nción por subsidio

¿Cómo valido un CFD?

Asistente de Nómina 2025

# 05 Finiquitos, Liquidaciones y Aguinaldos con el Asistente de Nómina

## Ejercicios Prácticos FINIQUITO (2 casos)

Caso A1 — Renuncia voluntaria, 9 meses trabajados

Datos base que dirás en vivo

- Ingreso: 1-mar-2025 | Baja: 30-nov-2025 (sin faltas, ni préstamos).
- Salario diario (SD): \$600.
- Días de aguinaldo de la empresa: 15.
- Política de vacaciones: la de la empresa/contrato (usa la que te den en el curso; si no, sólo di “aplico la que corresponda por antigüedad”).

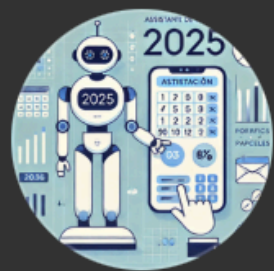
Prima vacacional: 25% (si te la confirman; si no, “la que aplique en su política”)

Caso A2 — Finiquito con deducciones (adeudo y 2 faltas)

Datos

- Ingreso: 10-ene-2025 | Baja: 31-ago-2025.
- SD: \$520.
- Aguinaldo: 15 días.
- Vacaciones: según política.
- Prima vacacional: 25%.

Deducciones: préstamo pendiente \$1,200 (autorizado por escrito), 2 faltas (desc (2 × SD)).



Especialista en nómina mexicana y cálculo fiscal para 2025, basado en la RMF 2025.

Por Ivan Bryan Reyes Navarro

SR para un trabajador?

¿Qué conceptos integrar?

nción por subsidio

¿Cómo valido un CFD?

# 05 Finiquitos, Liquidaciones y Aguinaldos con el Asistente de Nómina

## Ejercicios Prácticos LIQUIDACIÓN (2 casos)

Caso B1 — Despido injustificado con 2 años 4 meses

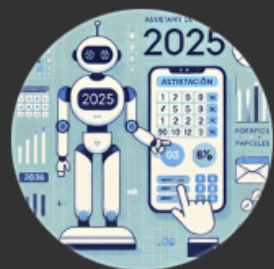
Datos

- Ingreso: 15-may-2023 | Baja: 30-sep-2025.
- SD: \$700 (si te dan SDI, úsalo para las prestaciones que lo requieran conforme política).
- Aguinaldo: 15 días.
- Prima vacacional: 25%.

Caso B2 — Cierre de área, 5 años exactos, convenio

Datos

- Ingreso: 1-oct-2020 | Baja: 30-sep-2025.
- SD: \$850.
- Aguinaldo: 20 días (política más generosa).
- PV: 25%.



Especialista en nómina mexicana y cálculo fiscal para 2025, basado en la RMF 2025.

Por Ivan Bryan Reyes Navarro

SR para un trabajador?

¿Qué conceptos integran?

nción por subsidio

¿Cómo valido un CFD?

# 05 Finiquitos, Liquidaciones y Aguinaldos con el Asistente de Nómina

## Ejercicios Prácticos AGUINALDO (2 casos)

Caso C1 — Año completo

Datos

- Empleado con todo 2025 laborado.
- SD: \$560.
- Política: 15 días de aguinaldo.

Caso C2 — Ingresó a mitad de año (proporcional)

Datos

- Ingreso: 1-jul-2025.
- SD: \$450.
- Días de aguinaldo: 15.

# 05 Exportar datos



# 06 Preguntas y respuestas



# Gracias por su atención



Iván Reyes



**WhatsApp**  
777 534 28 42



**Correo electrónico**  
contadores@contadorespro.online